

鋰電池專用試驗機

Environmental Test Chamber for Secondary Lithium Ion Batteries



Advanced Technology
科技創新技術

仰賴電池市場需求的脈動，慶聲針對車用電池與3C產品電池研發設計以下，專用於鋰電池防爆與安全偵測的高低溫試驗設備：

■ 鋰電池專用高規型

Touch Panel 彩色觸控式控制器

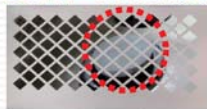


慶聲鋰電池
 專用控制器
 (提供繁體中文/
 簡體中文/英語)



■ 鋰電池專用標準型

頂端圓形防爆孔



安全抽排風

防爆測試孔

防爆門鎖設計

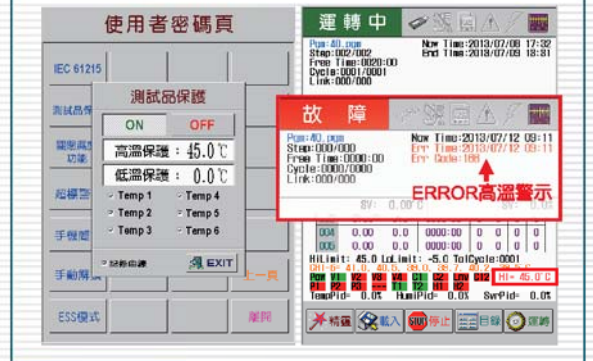


高規型安全配置：

1 待測品6軌高溫保護偵測 (*標準型可選配)

※偵測高溫異常：

- 1.故障停機 2.停止充放電 3.抽排空氣調節



2 **安全抽排風**

待測品表面高溫與偵測異常氣體、煙霧，啟動抽排調節裝置。

3 **方形防爆機構**

高規格型採大尺寸方形防爆孔，並於頂端設計防爆網，提升人員實驗測試安全。

4 **測試孔+安全網罩**

高規型設備兩側可同時接測試線材，進行充放電測試。

5 **防爆門鎖設計**

6 **異常警示燈**

7 **偵煙感應裝置**

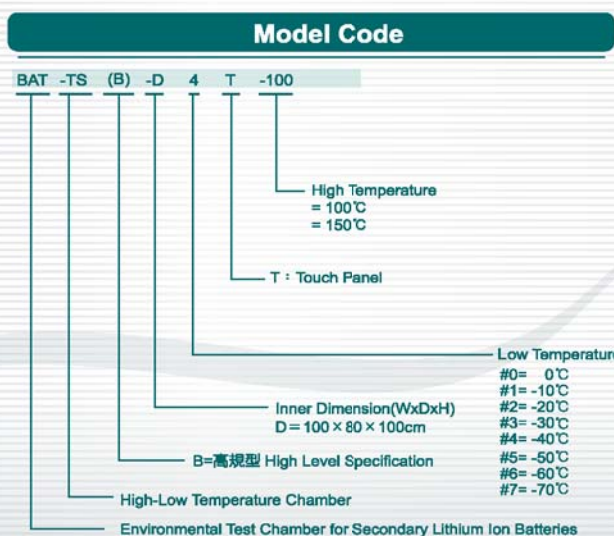
8 **CO₂滅火器**

一氧化碳偵測
 & 氫氣偵測
 (*高規型-選配件)

規格(Specification)	BAT-TS-D							
溫度與濕度控制(Temperature And Humidity Control)								
內箱尺寸(Inside Dimensions(W · D · H)cm)	100 × 80 × 100							
外箱尺寸(Outside Dimensions(W · D · H)cm)	標準型 : 167 × 113 × 193 / 高規型 : 136 × 198 × 205							
內容積(Inside Capacity) / 公升(Liter)	800							
高溫(High Temperature (H.T.)℃)	100				150			
升溫時間(Heating Time (20℃-H.T.)min)	30				45			
低溫(Low Temperature(L.T.)℃)	-70	-60	-50	-40	-30	-20	-10	0
降溫時間(Cooling Time (20℃-L.T.)min)	80	70	70	50	50	35	20	15
溫度分佈均勻度(Temperature Uniformity ℃)	± 1.0℃(-70℃~100℃)/± 1.5℃(100.1℃~150℃)							
溫度穩定度(Temperature Stability ℃)	± 0.2							
溫度解析度(Temperature Resolution ℃)	± 0.01							
主要裝置(Major Device)								
循環系統(Circulation System)	機械式的對流系統 (Mechanical Convection System)							
冷凍系統(Cooling System)	空氣冷卻密閉型/半密閉型壓縮機(Air Cooling Hermetic/Semi-Hermetic Compressor)HFC環保冷媒 二元式(Cascade Refrigeration System)/一元式(Single-Stage)							
加熱系統(Heating System)	平衡溫度(Balance Temperature)P.I.D.+P.W.M.+S.S.R.							
控制器(Controller)	IPC Based Touch Panel							
電源(Power Source)	AC 220V / 1 φ 2W+E; AC 380 V / 3 φ 4W+E; AC 220V / 3 φ 3W+E							
環境溫度(Environmental Temperature)	+ 5℃ ~ + 30℃							
地板空間(Floor Space (W · D) cm)	220 * 240							
淨重(Net Weight)(kg)	610	525					495	
絕緣材料(Insulation Material)	防火PU發泡 (70℃~100℃) 或 玻璃纖維 + 防火PU發泡 (110℃ 以上)							
內箱材料(Internal Material)	SUS #304 不銹鋼 (Stainless Steel)							
外箱材料(External Material)	SUS#304不銹鋼 (Stainless Steel) + 9493粉體塗裝(3B Surface Treatment)							
擴充設備(Optional Accessories)	時序插座(Power Supply Socket),e化管理系統(e manage system)							

※溫度分佈均勻度依照JTM KO1-1998 (日本試驗機工業會制定的恆溫恆濕槽的性能基準) 測試
The Temperature Distribution Uniformity Is Tested According To JTM KO1-1998(The Performance Standard For Constant Temperature & Humidity Trough Set Up By Japan Testing Instrument Industry Association)

※以上規格，請以實體報價為主
For Above Accessories, Their Actual Specifications May Vary



www.kson.com.tw

慶聲科技股份有限公司

台北 新北市新莊區新樹路387巷2號

TEL : (02)2208-4002

FAX : (02)2208-3491

E-mail : kson@ms13.hinet.net

新竹 TEL : (03)555-4970

E-mail : kson@ms13.hinet.net

高雄 TEL : (07)359-4445

E-mail : kson@ms13.hinet.net

營業項目-

恆溫恆濕機(標準型/超低濕實驗型/太陽能專用型/LED專用型/等溫型/三機一體型/安定性/步入式/桌上型)/冷熱衝擊機(氣體式三箱/二箱移動式)/鋰電池專用試驗機/熱應力複合機/應力篩選試驗機/太陽能量測系統/自然對流試驗機/高度加速壽命試驗機(HAST)/高壓加速壽命試驗機(PCT)/複合型環境試驗機/數位收集系統/高速離子遷移量測系統/e化管理系統/