

e 化管理系統 (e Manage System)

- 遠端監控經理 (機台管理軟體) (Remote Monitor Manager)
- 程式庫編輯軟體 (控制器程式編輯) (Program Library Editing Software)
- 數位記錄器 (試驗曲線分析) (Digital Recorder)



85%RH

76%RH

65°C

Advanced Technology
科技創新技術



全方位管理設計

單一視窗下整合多點/多台/多人監控管理
 Using single window to integrate multi-point/multi-host/multi-person monitor management monitor management



網路記錄器

測試結果採e化管理
 e-management of testing results



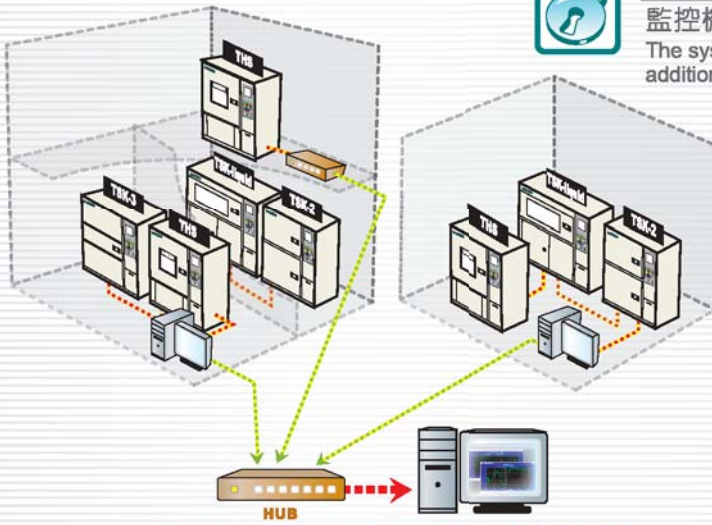
即時訊息提示(故障提醒/告知)

立即掌控機台狀態，藉手機傳達故障語音
 Instant control of the machine status. Delivering fault voice message via mobile phone



安全權限管控設計

監控機台狀態外，登入/出設定使用者權限
 The system may set user permission required for logging in/out a machine, in addition to monitoring the machine status



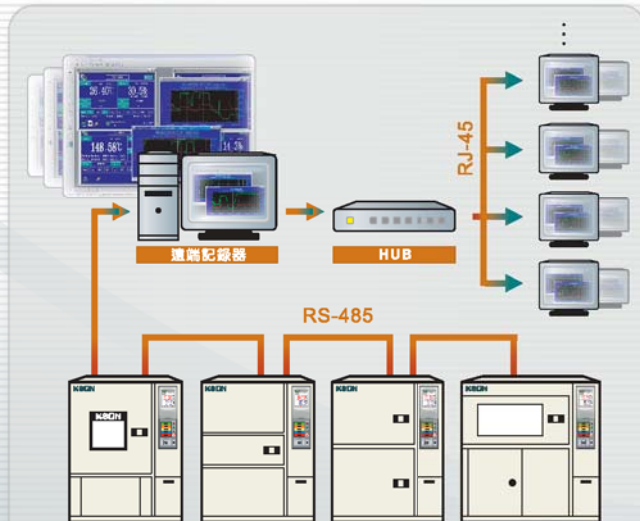
▲ 不同空間 / 跨地域性試驗設備整合掌控 ▲

Integrating and controlling different areas and across-region testing equipments



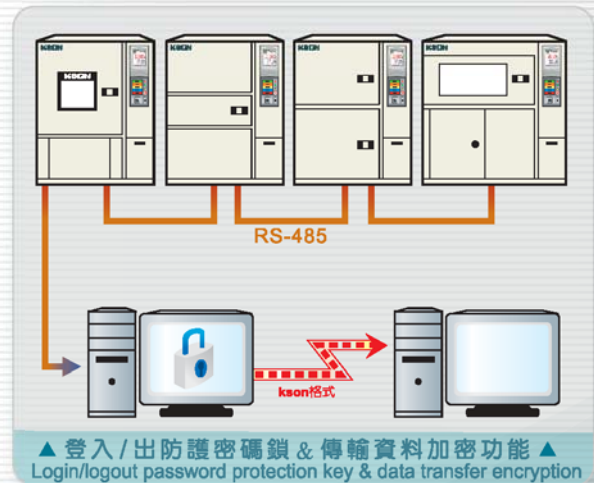
▲ 手機語音告知系統 ▲

Notification system via mobile phone's voice message



▲ 隨時監控機台 / 無限制機台連線 ▲

Instant control of the machine status. Delivering SMS and voice message via mobile phone



▲ 登入 / 出防護密碼鎖 & 傳輸資料加密功能 ▲

Login/logout password protection key & data transfer encryption

Key Value 核心價值



資料傳輸監控即時回傳

自動演算結束時間，機台詳細病歷表即時傳送
Automatic calculation on finishing time. Detailed failure records of the machine are sent immediately



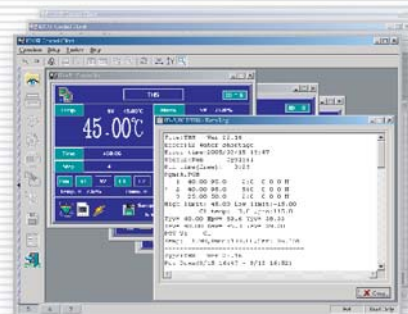
智慧型斷線接軌

連線中斷時自動備份曲線資料，連線後自動上傳（達1000小時/6秒）
Automatic making a backup for the curve data in case of disconnection. Automatic uploading after re-connection (up to 1000hr/6sec)

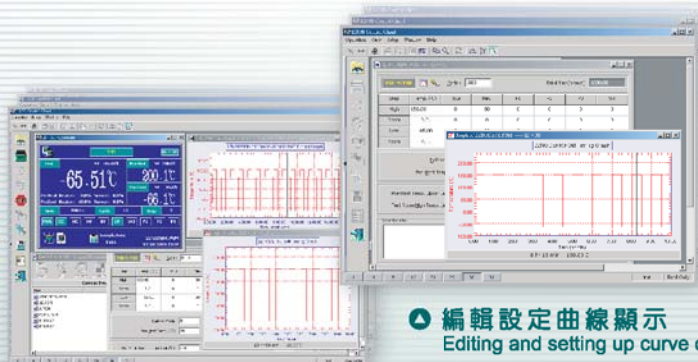


可擴充附加功能

機台管理系統，機台故障手機語音系統
Machine management system. Machine failure messages are sent via mobile phone's voice system



▲ 即時病列表
Real-time failure report



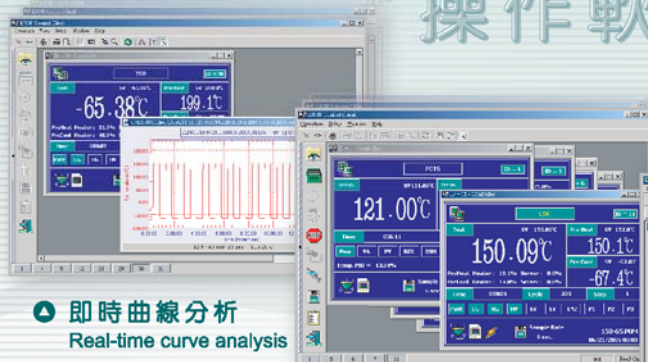
▲ 多功能即時監控
Multi-functional real-time monitor

▲ 編輯設定曲線顯示
Editing and setting up curve display



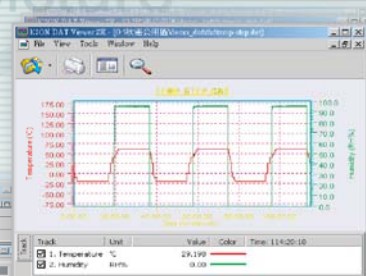
▲ 智慧演算結束時間/
即時病列表傳送
Intellectual calculation on finishing time/
Instant failure report delivery

操作軟體畫面



▲ 即時曲線分析
Real-time curve analysis

▲ 單一視窗多台監控畫面
Single window to monitor
multiple machines



▲ 曲線分析畫面
Curve analysis screen

▲ 多組程式編輯畫面
Multiple program editor screens

◎電腦配備需求(Computer equipment requirements)

CPU(PIII-500)、SDRAM(128MB)、硬碟(40GB)、網路卡(10/100M)、螢幕解析度-XGA(1024*768)、作業系統(Win2000、XP)

※ 採用即時e化管理記錄曲線，為企業節省無形成本，符合ISO 14001環保精神※

Using the instant E-management to record the curves. Saving invisible cost for an enterprise. Complying with the environment-friendly intent of ISO 14001

www.kson.com.tw

慶聲科技股份有限公司

台北 新北市新莊區新樹路387巷2號

TEL : (02)2208-4002

FAX : (02)2208-3491

E-mail : kson@ms13.hinet.net

新竹 TEL : (03)555-4970

E-mail : kson@ms13.hinet.net

高雄 TEL : (07)359-4445

E-mail : kson@ms13.hinet.net

營業項目-

恆溫恆濕機(標準型/超低濕實驗型/太陽能專用型/等溫型)/恆溫恆濕室/冷熱衝擊機(氣體式三箱/二箱移動式)
/等均溫快速溫變試驗機/應力篩選試驗機/太陽能量測系統/LED專用機/自然對流試驗機/高度加速壽命試驗機
(HAST)/高壓加速壽命試驗機(PCT)/複合型環境試驗機/數位收集系統/高速離子遷移量測系統/e化管理系統
/實驗室機台管理系統