

KSON[®]
INSTRUMENT TECHNOLOGY



AI CM

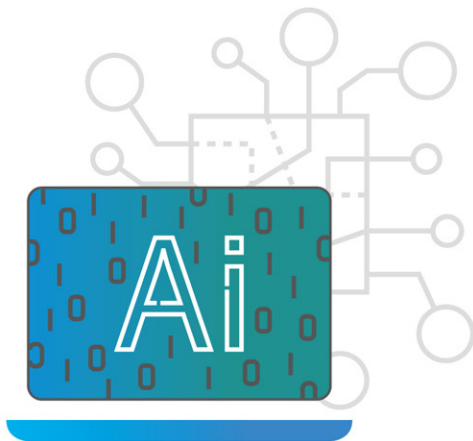
遠端管理系統

AI CM REMOTE MONITORING AND MANAGEMENT SYSTEM

超優質系列
Advanced

www.kson.com.tw

Advanced



AI CM遠端管理系統

AI CM REMOTE MONITORING AND MANAGEMENT SYSTEM

可靠度試驗設備對於新產品的推出與驗證有莫大幫助，但是設備越來越多實驗室的人力卻是固定，就算有三頭六臂也很難管理這麼多設備，透過AI CM能夠網路監控不同廠區所有實驗室環境試驗設備，並且依據每台機台每位使用者來決定只能夠監看還是可以操控，所以設定條件、運轉曲線、異常報告，都可以歷史記錄在伺服器，有設備問題也能夠一鍵封包下載，透過email轉到設備商立即進行遠距專家診斷，縮短故障排除時間與次數，有效減輕實驗室設備管理者的負擔與工作量。



保全式輪撥監看

設定間格輪撥時間，免按鍵監看所有運轉機台狀態



監控畫面比例調整

可以依據螢幕大小調整機台運轉畫面尺寸



遠端上傳下載機台運轉檔案

人不需要到現場處理，可遠端上傳下載機台控制器的運轉檔案



佈署設定條件到其他設備

設定運轉程式，透過遠端佈署到其他設備，免去逐一手工設定的麻煩

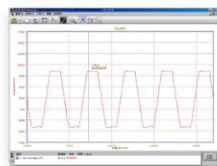


故障多元通報

機台異常可透過email/簡訊/語音進行通報相關人員



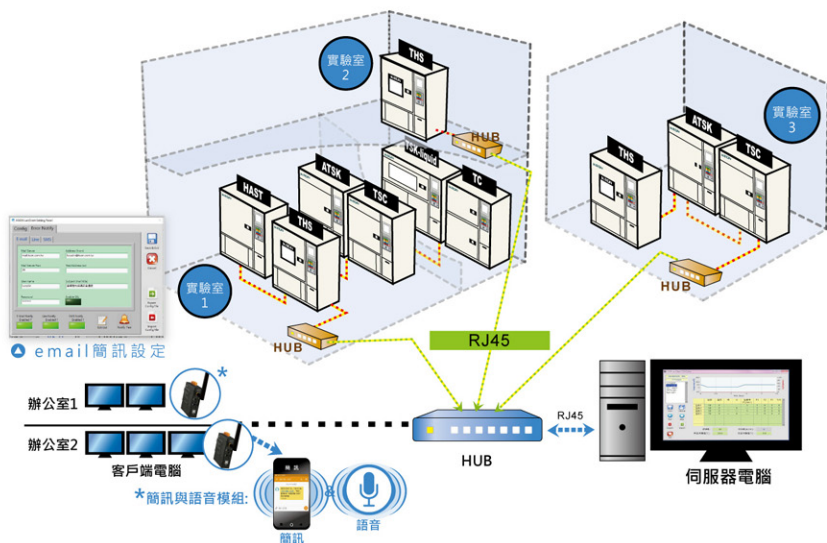
▲ 保全式輪撥主畫面(使用者自訂矩陣)



▲ 即時運轉曲線



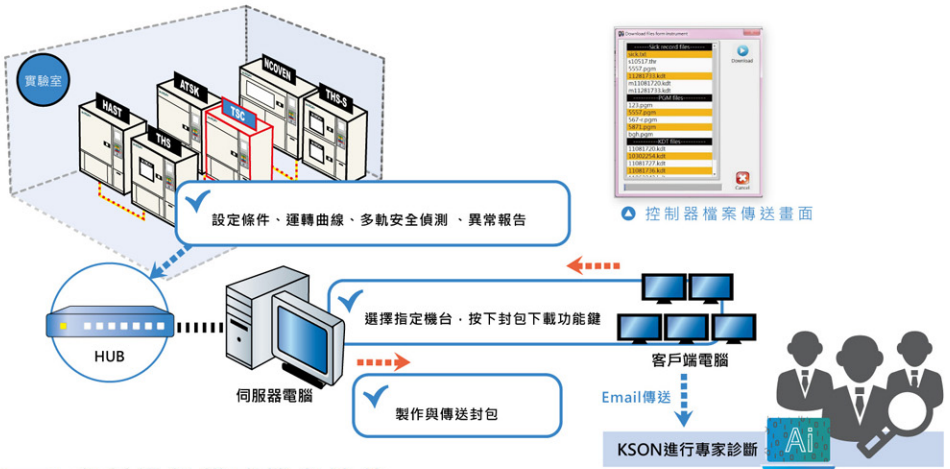
AI CM
機台連線架構圖





專家診斷封包

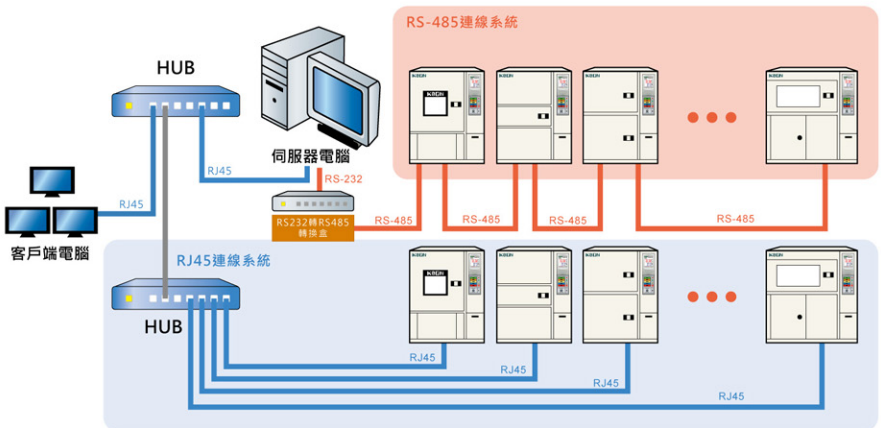
一鍵下載機台運轉設定程式、運轉紀錄曲線、故障記錄，變成一個壓縮封包下載起來



多種通訊模式機台連線

除了RJ45網路連線外，也可擴充RS-485連線舊款機台

※RJ45與RS-485雙通訊模式連線架構圖



硬體要求 (自備)

需自備能網路連線的專用電腦一台(當server使用)，電腦需具備內建RJ45網路接頭一組和switch hub臺台，LCD顯示器解析度:1024*768以上，硬碟會因機台數量及使用天數來存入相關資料，故建議1TB以上，CPU採用intel i5等級(作業系統操作需順暢)，RAM 4G以上。



www.kson.com.tw

KSON[®] 慶馨科技股份有限公司
新北市新莊區新樹路387巷2號

台北 TEL : (02)2208-4002 | FAX : (02)2208-3491 | E-mail : sales@kson.com.tw

新竹 TEL : (037)634-208 | E-mail : sales@kson.com.tw