

高度加速壽命試驗機 (HAST)

Highly Accelerated Stress Tester (HAST) Unsaturated/Saturated Steam Pressure Press Type



高度加速壽命試驗機 (HAST)

Highly Accelerated Stress Tester (HAST) Unsaturated/Saturated Steam Pressure Press Type

Advanced Technology 科技創新技術



單槽循環式 (溫/濕度)

單槽循環式 溫度 / 濕度 控制與蒸氣加壓控制方式

Single Bath Circulation Temperature / Humidity Control and Steam Pressure Control



網路記錄器

測試結果採e化管理

e-management for test results



智慧型停機/洩壓/破真空

安全程序下, 全自動停機/洩壓/破真空

auto stop, auto decompression, auto vacuum break



馬達驅動磁性風扇機構循環

馬達驅動磁性風扇機構循環 (溫度/濕度分佈均勻佳)

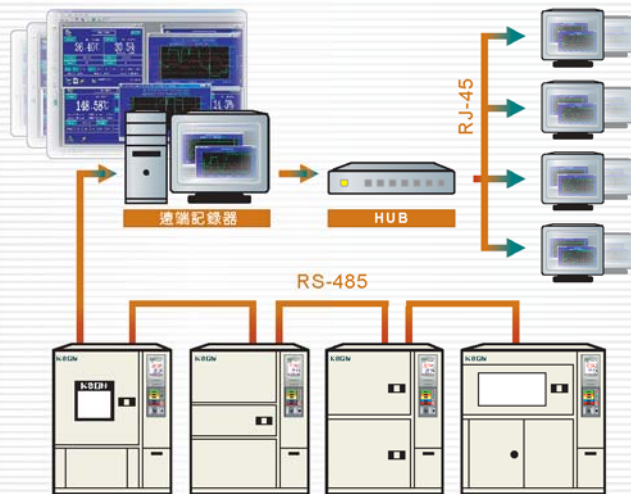
Magnet drive circulating fan system (Temp./Humidity superior uniformity)



不結露內槽結構設計

圓形橫置式內槽結構設計方便取置待測品 (不結露滴水)

Circular, Horizontal Internal Bath Design, easy to remove/place test items (No Dew, No Dripping)



▲ e化管理與控制機台 ▲
E-management and controlling machine



▲ 電磁式風循環機構 ▲
(Electromagnetic Circulating Mechanism)



▲ 濕度感知器 (Sensor) ▲



Key Value 核心價值

Touch Panel 彩色觸控式控制器



機台維護即時掌控

故障病歷軟體設計

Failure records software design



飽和或不飽和可程式控制模式

試驗設定飽和(100%)與不飽和(85%)控制模式
Test Saturated (100%) and Unsaturated (85%) Control Mode



創新方便USB隨身碟儲存裝置

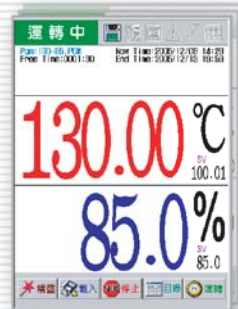
透過USB隨身碟即時儲存資料
Using USB pen drive to store data at any time



詳細IO畫面
Detailed IO Screen



程式編輯
Editor program

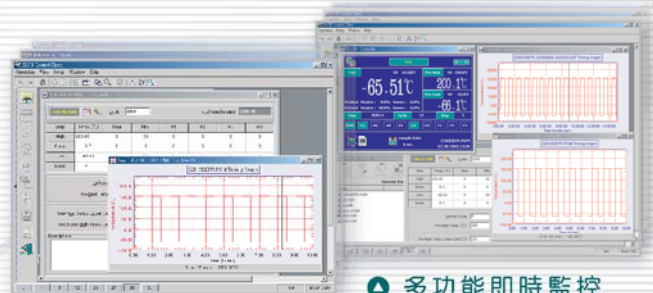


狀態監視
Status monitor

時序插座與BIOS 純銀導線(9x2)18PIN

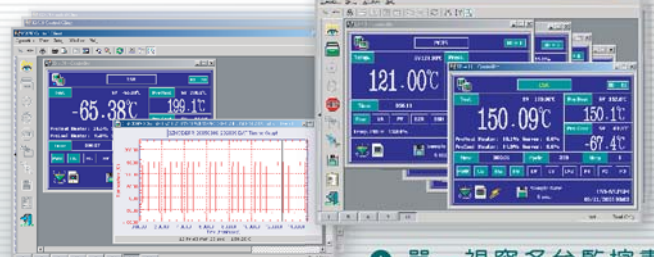


▲ 可程式控制時序接點 ▲



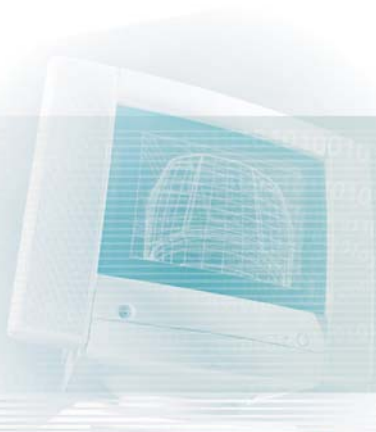
▲ 多功能即時監控
Multi-functional real-time monitor

▲ 即時曲線分析
Real-time curve analysis



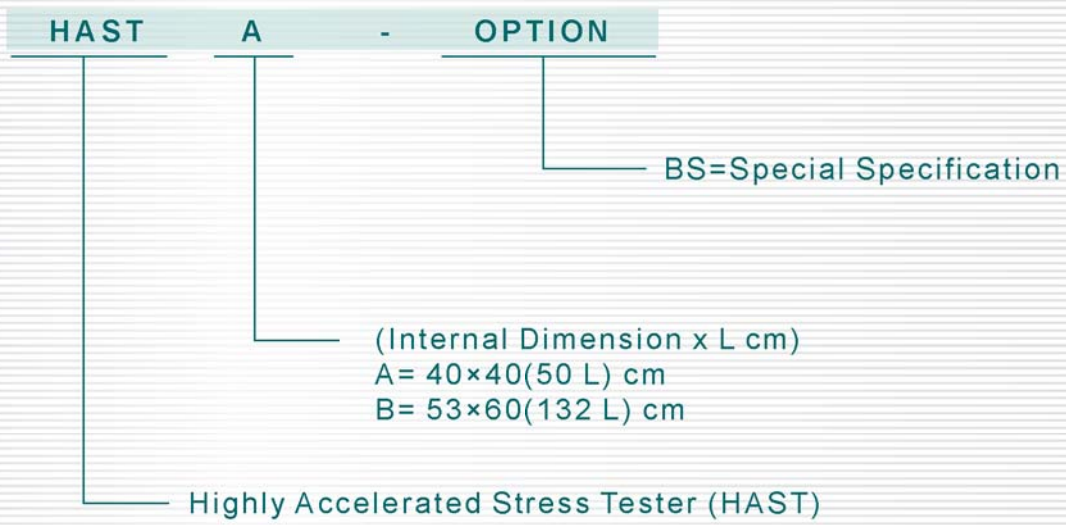
▲ 單一視窗多台監控畫面
Single window to monitor multiple machines

▲ 編輯設定曲線顯示
Editing and setting up curve display

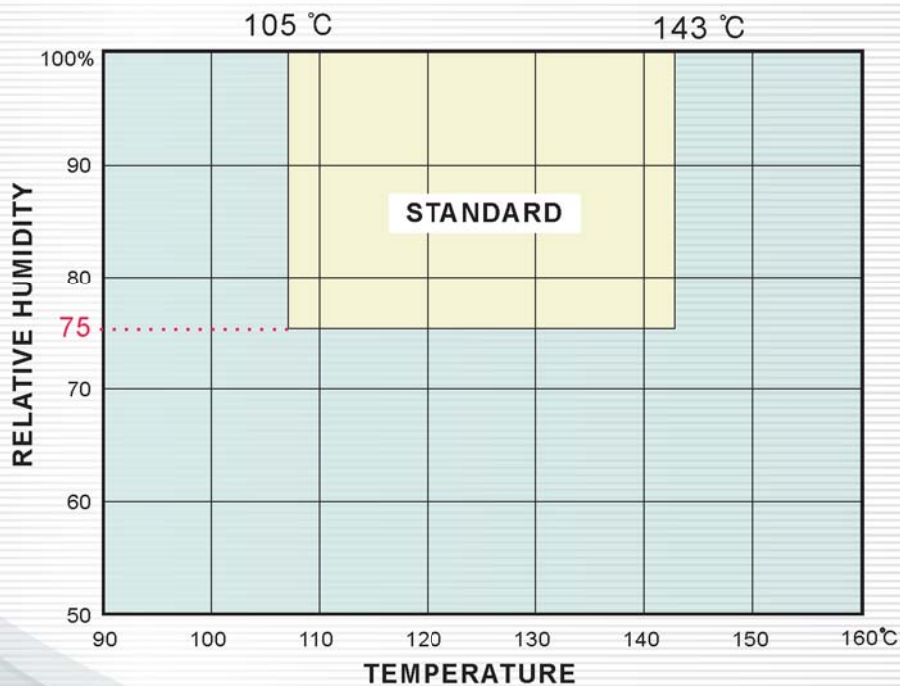


Convenience
即時方便
Safe
安全安心

Model Code



溫濕度可控制能力範圍表 Temperature&Humidity Range



高度加速壽命試驗機規格表 Highly Accelerated Stress Tester (HAST)

MODEL		HAST-A	HAST-B
內部尺寸(Internal Dimension x L cm)		40×40(50 L)	53×60(132 L)
外部尺寸(External Dimension WxDxH cm)		115×115×167	130×145×181
循環方法(Circulated Method)		馬達驅動磁性風扇機構循環(溫度/濕度分佈均勻佳) Magnet drive circulating fan system(Temp./Humidity superior uniformity)	
性能(Performance)	溫度範圍(Temperature Range)	105℃~143℃	
	濕度範圍(Humidity Range)	75%~100% / 105℃~143℃	
	加熱時間(Heating Time)	R.t.~130℃ 85% (100min)	
	壓力(Pressure)	1.2kg~4.00kg(含1大氣壓)	
	溫度分布均勻度(Temperature Uniformity)	±1.0℃	
	濕度分布均勻度(Humidity Uniformity)	±5%	
控制(Control)	控制器(Control Method)	電腦工業控制面板，具備有8.4" TFT彩色LCD (800*600)的控制器-中文圖示顯示溫度/溼度/溼球溫度控制及顯示；壓力/DCV電壓：0.01 DCV IPC Based Touch Panel. The BASED Industry Computer Touches Controls The Type Entire Color 8.4" TFT LCD (800*600) The Controller - Chinese Graphic Display Temp. / Humidity / Wet Bulb Temp. Control And Display ; Pressure / DCV Voltage : 0.01 DCV	
	解析度(Resolution)	溫度：0.01℃/溼度：0.1% 壓力：0.01 kg /電壓：0.01 DCV Temp. : 0.01℃ / Humidity : 0.1% Pressure : 0.01 kg / Voltage : 0.01 DCV	
	穩定度(Stability)	溫度：±0.30℃ / 溼度：±3% Temperature : ±0.30℃ / Humidity : ±3%	
	溫度感知器(Sensor)	PT-100 ohm(Ω)	
	記錄器軟體(Recorder Software)	適用Windows記錄器軟體(記錄溫度/溼度曲線資料) For Windows Recorder Software (Record Temp./ Humidity Curve Date)	
材質(Material)	溼度槽(Humidified Vessel)	不銹鋼材質 SUS#316 Stainless Steel Material	
	測試槽(Tested Vessel)	不銹鋼材質 SUS#316 Stainless Steel Material	
	溫度加熱器(Temp. Heater)	專業溫度加熱器，使用SUS#316不銹鋼材質 Professional Temp. Heater By SUS#316 Stainless Steel Material	
	濕度加熱器(Humidity Heater)	防水溼度加熱器，使用SUS#316不銹鋼材質 Underwater Humidity Heater By SUS#316 Stainless Steel Material	
循環系統 Circulated System	馬達(Motor)	日本製低轉速傳動循環馬達 Low Speed Start Gear-shift Circulating Motor Made By Japan	
	磁性傳輸(Magnetic Transmission)	磁性無軸中央傳動裝置 Magnetic Un-axle Center Gear	
	風扇(Fan)	鋁合金循環風扇 (Aluminum Alloy Vane Circulating Fan)	
安全系統(Security System)	感知器保護/第一階段高溫保護/第一階段高壓保護/DCV電壓監控/運作門壓力限制/自動破真空 /手動給水/錯誤或停機自動洩壓/排水儲存水槽/錯誤原因顯示及排解參考/記錄錯誤功能接地洩漏 /第二階段高溫保護/第二階段高壓保護/第三階段緊急洩壓/溫度加熱器超溫保護 /溼度加熱器高溫保護/馬達過載保護/錯誤偵測及安全保護 Sensor Protection / 1 St. Stage Overheat Protection / 1 St. Stage High-pressure Protection / DCV Voltage Monitor / Operating Door Pressure Limitation / Automatic Break Vacuum / Manual Supply Water / Automatic Decompression By Error Or Stop / Drain Steam Stored Water Tank / Display Error Reason And Reference Of Trouble Shooting / Record Error History Function. Earth Leakage / 2nd. Stage Overheat Protection / 2nd. Stage High-pressure Protection / 3rd. Stage Urgent Decompression Protection / Temp. Heater Overheat Protection / Humidity Heater Overheat Protection / Motor Overload Protection / Error Diagnose & Secure Protection		
標準附件(Standard Accessories)	適用Windows 98/NT/2000/XP溫度及溼度資料記錄器/可程式時序插座x3組 For Windows 98/NT/2000/XP Temp & Humidity Data Recorder / Programmable Time Signal Sockets X 3 Sets		
選擇附件(Optional Accessories)	溫度/溼度/壓力D/A (12bit)記錄器介面/YEW記錄器/BIAS測試機制/電源供應/e化管理系統 / BIAS偏壓端子*18組 Temp / Humidity / Pressure D/A (12bit) Recorder Interface / YEW Recorder / BIAS Test Mechanism / Power Supply / e Manage System / BIAS Voltage		
電源(Power Source)	AC 220V/單相		AC 220V/單相
安培(Ampere)	18A		25A
淨重(Net Weight)	385kg		580kg

※以上規格，請以實體報價為主 (For Above Accessories, Their Actual Specifications May Vary)

www.kson.com.tw

慶聲科技股份有限公司

台北 新北市新莊區新樹路387巷2號

TEL : (02)2208-4002

FAX : (02)2208-3491

E-mail : kson@ms13.hinet.net

新竹 TEL : (03)555-4970

E-mail : kson@ms13.hinet.net

高雄 TEL : (07)359-4445

E-mail : kson@ms13.hinet.net

營業項目-

恆溫恆濕機(標準型/超低濕實驗型/太陽能專用型/LED專用型/等溫型/三機一體型/安定性/步入式/桌上型)/冷熱衝擊機(氣體式三箱/二箱移動式)/等均溫快速溫變試驗機/應力篩選試驗機/太陽能量測系統/自然對流試驗機/高度加速壽命試驗機(HAST)/高壓加速壽命試驗機(PCT)/複合型環境試驗機/數位收集系統/高速離子遷移量測系統/e化管理系統/實驗室機台管理系統