

★經銷販售植物生長控制系統★
搭配您自行開發各種類型植物工廠設備
[如:店鋪型、貨櫃型、密閉量產型]

KSON
INSTRUMENT TECHNOLOGY

植物生長控制系統 (已申請專利)

植物生長三大要素有光源、環境、養分，植物工廠為密閉式植物生長系統，除了使用植物燈之外，需要透過一套有效的系統，提供模擬類戶外自然環境，讓植物長的好產量高，透過植物生長環控系統除了控制環境溫濕度變化之外，還能夠控制光源、養液、供氧、殺菌..等各種種植參數，此系統可與各種植物燈搭配，組合成精密植物生長機、店鋪型植物生長機、貨櫃型植物工廠、量產型植物工廠...等。

★溫濕度讀值與多軌曲線實際值

-兼具顯示、記錄、備份、分析功能

★可依氣候變化條件輸入設定值

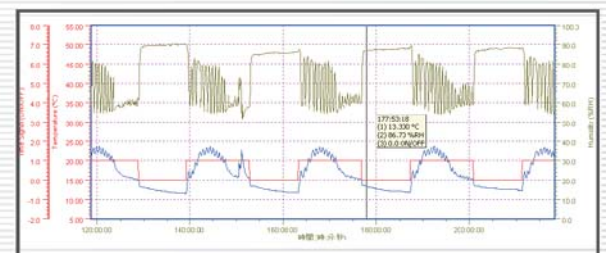
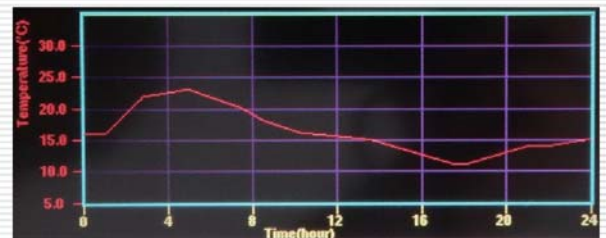
-最多100段氣候變化、兼具顯示與備份功能

★植物各段生長期設定程式連結

-可任意組合連結設定模式

★實驗室工業級控制系統

-確保長時間使用之穩定性



規格：

溫度設定範圍：5 ~ 40°C

濕度範圍：50% ~ 95%R.H.

控制器：800*600全彩觸控人機介面工業電腦

溫濕度最高顯示解析度：0.01°C/0.1%R.H.

程式容量：150 組氣候環境 × 100 段氣候變化 × 9999 天

氣候連結：100組

氣候設定：溫度、濕度

時間控制：光照、養液循環或滴灌、水氧、UV殺菌 [養液、空氣]、換氣、風循環

多軌生長曲線偵測與記錄：溫度、濕度、Co2(選配)、時序「光源、水氧、UV殺菌」

USB介面：隨身碟備份生長曲線進行電腦分析

選配：養液監測控制介面[EC、PH]

2013/6/18-20

台灣植物工廠展 世貿南港館
慶聲科技展位 4樓 N720

慶聲官網 <http://www.kson.com.tw> Tel:(02)22084002