

可程式恆溫恆濕試驗機
Programmable Temperature & Humidity Chamber



可程式恆溫恆濕試驗機 Programmable Temperature & Humidity Chamber

Advanced Technology 科技創新技術



多元化Labview測試整合

自動切換慶聲與Labview通訊架構

Auto-switch between KSON and Labview communication architecture



網路記錄器

測試結果採e化管理

E-management of testing results



即時訊息提示(故障提醒/告知)

立即掌控機台狀態，藉手機傳達簡訊與語音

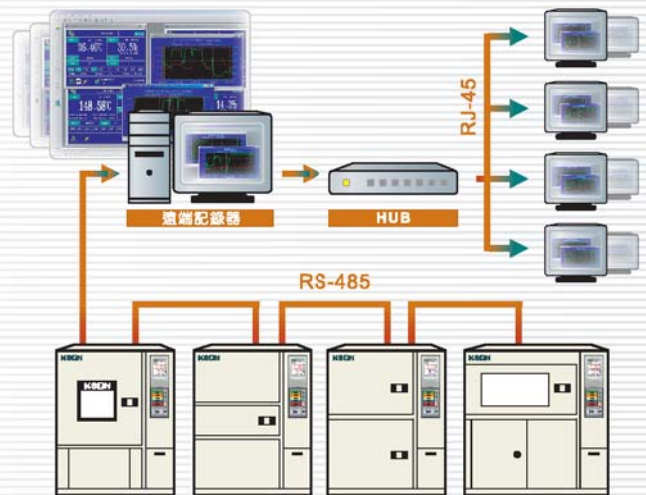
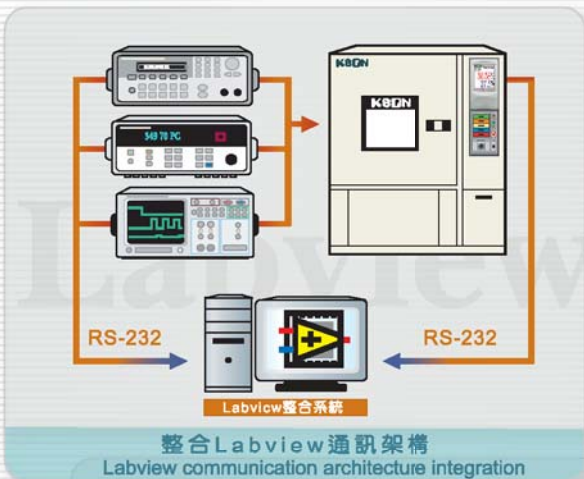
Sending SMS and voice message via mobile phone; instantly controlling the machine status



擁有多項專利

目前通過「恆溫恆濕機防止結露專利」與「控制超音波之加濕裝置專利」

The patents on "The Dew Congealment Prevention for Constant Temperature & Humidity Chamber" and "The Humidifier Device of Ultra-Sonic Controlling" obtained



▲「恆溫恆濕機防止結露」第M 245396號
▲「控制超音波之加濕裝置」第M 250186號
The Dew Congealment Prevention for Constant Temperature Humidity Chamber number M 245396 and The Humidifier Device of Ultra-Sonic Controlling number M 250186.



Key Value 核心價值



貼心安全設計

實驗結束後，機台自動回常溫貼心保護待測品
Automatic restore to normal temperature after the experiment, to protect the tested item.



機台維護即時掌控

故障病歷軟體設計
The software design of breakdown history.



Smart 提示裝置

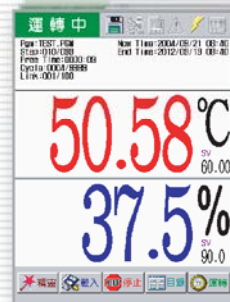
當濕度水桶用水低於15小時安全存量，自動提供訊息
Sending an automatic message when the water stock of the humidity tank is less than the safety-amount of basic 15 hours



定點功能
locating function



編輯程式
Editor program



狀態監視
Status monitor



Laboratory class

溫濕度重複性、再現性、穩定性高

High repeatability, reproduction ability and stability of temperature & humidity



符合國際規範

箱體不凝結設計，避免測試結果誤判，提高準確性

Non-condensing chamber design to prevent misreading of testing results and provide high accuracy 「恆溫恆濕機防止結露」專利申請第M 245396號

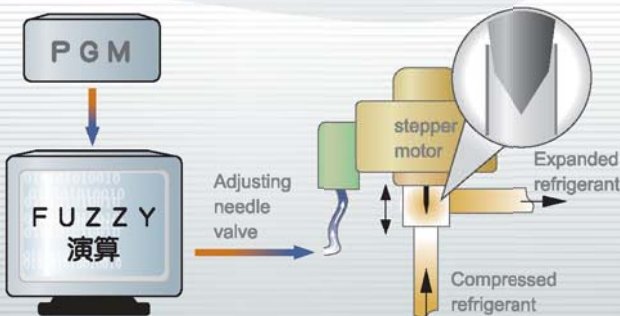
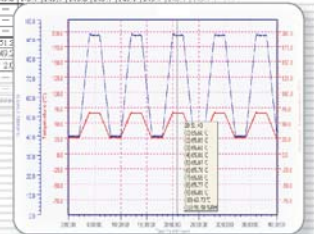


智慧型調節發熱負載

採電腦自動調整冷媒流量，有效帶走待測品發熱負載

Using computer to automatically adjust refrigerant flow, effectively removing the heat load of the item 「控制超音波加湿器」專利申請第M 92218399號

測試日期	年	月	日	時間	溫度	濕度	備註
1	15	11	15	10:00	30.0	50.0	
2	15	11	15	11:00	30.0	50.0	
3	15	11	15	12:00	30.0	50.0	
4	15	11	15	13:00	30.0	50.0	
5	15	11	15	14:00	30.0	50.0	
6	15	11	15	15:00	30.0	50.0	
7	15	11	15	16:00	30.0	50.0	
8	15	11	15	17:00	30.0	50.0	
9	15	11	15	18:00	30.0	50.0	
10	15	11	15	19:00	30.0	50.0	
11	15	11	15	20:00	30.0	50.0	
12	15	11	15	21:00	30.0	50.0	
13	15	11	15	22:00	30.0	50.0	
14	15	11	15	23:00	30.0	50.0	
15	15	11	15	00:00	30.0	50.0	



▲ 智慧化調整發熱負載能力 Intellectual adjustment of heat loading capability ▲

即時方便 安全安心



KM (知識管理) 教學光碟

提供機台使用教學光碟，方便客戶建構知識管理平台(KM)內容與內部教育訓練

Machine -usage tutorial discs are provided for customers to easily construct Knowledge Management (KM) platform content and conduct internal training courses



可靠度時序控制 & 安全設計

可程式控制待測品ON/OFF設計，可與機台同步斷電保護設備 & 待測品

The programmable ON/OFF design to control the tested item. Synchronized power-off with the machine to protect the equipment & the tested item



主動檢測控制系統

主動檢測控制器，採通訊傳輸CHECK SUM 檢查

Automatic check controller, using telecommunication transmission CHECK SUM verification



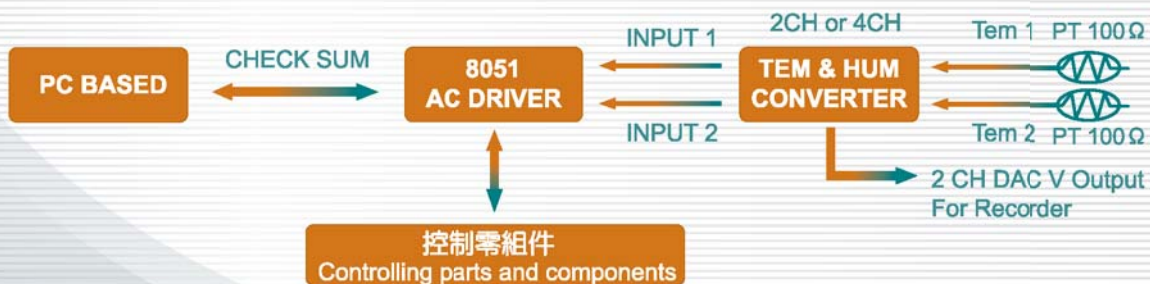
▲ 提供教學光碟 ▲
A tutorial disc is provided



推動總電流10安培(A)的負載 (Driving the total current load of 10A)

▲ 可程式控制時序接點 ▲
Programmable controlling timing Junction

檢測控制系統架構 Checking and testing the control system architecture

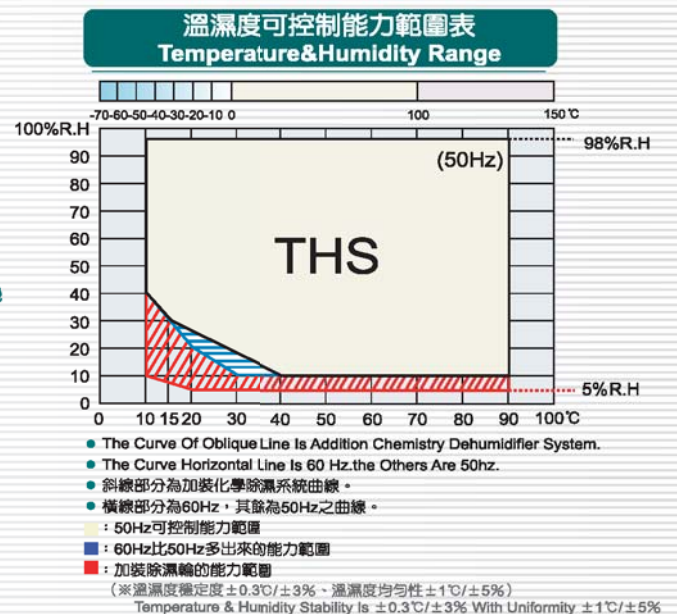
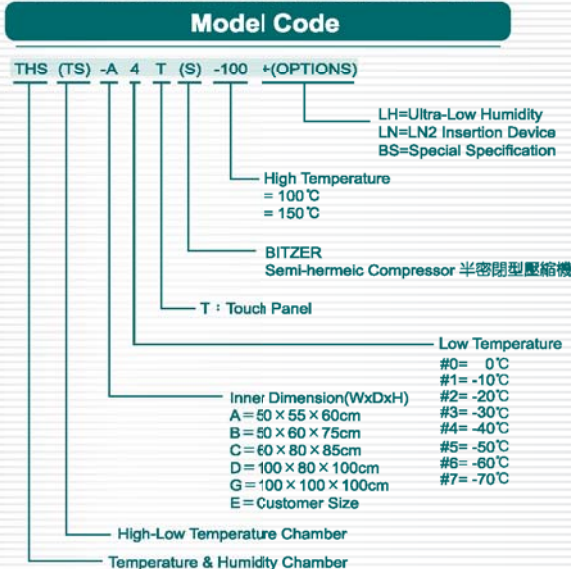


可程式恆溫恆濕試驗機規格表 Programmable Temperature & Humidity Chamber Specification Table

規 格(Specification)	THS-A	THS-B	THS-C	THS-D	THS-G																																		
溫度與濕度控制(Temperature And Humidity Control)																																							
內箱尺寸(Inside Dimensions(W · D · H)cm)	50 × 55 × 60	50 × 60 × 75	60 × 80 × 85	100 × 80 × 100	100 × 100 × 100																																		
外箱尺寸(Outside Dimensions(W · D · H)cm)	114 × 88 × 147	114 × 93 × 162	127 × 113 × 172	167 × 113 × 187	170 × 133 × 187																																		
內容積(Inside Capacity) / 公升(Liter)	165	225	408	800	1000																																		
淨重(Net Weight)(kg)	325	300	380	350	520	450	410	610	525	495	760	700	640																										
絕緣材料(Insulation Material)	防火PU發泡 (70℃~100℃) 或 玻璃纖維 + 防火PU發泡 (110℃ 以上)																																						
內箱材料(Internal Material)	SUS #304 不銹鋼 (Stainless Steel)																																						
外箱材料(External Material)	SUS#304不銹鋼 (Stainless Steel) + 9493粉體塗裝(3B Surface Treatment)																																						
高溫(High Temperature (H.T.)℃)	100	150	100	150	100	150	100	150	100	150	100	150	100	150																									
升溫時間(Heating Time (20℃-H.T.)min)	30	45	30	45	30	45	30	45	30	45	50	65																											
低溫(Low Temperature(L.T.) ℃)	-70	-60	-50	-40	-30	-20	-10	0	-70	-60	-50	-40	-30	-20	-10	0	-70	-60	-50	-40	-30	-20	-10	0															
降溫時間(Cooling Time (20℃-L.T.)min)	85	70	50	45	35	30	20	10	80	75	60	45	35	25	20	10	65	55	50	45	30	20	15	80	70	70	50	50	35	20	15	100	85	70	50	35	25	20	15
濕度範圍(Humidity Range)	10 ~ 98 % R.H																																						
溫度分佈均勻度(Temperature Uniformity ℃)	±0.5℃(-40℃~100℃) / ±1℃(-40.1℃~-70℃ : 100.1℃~150℃)						±1.0℃(-70℃~100℃) / ±1.5℃(100.1℃~150℃)																																
濕度分佈均勻度(Humidity Uniformity %R.H)	±3(中心點)										±5(中心點)																												
溫度穩定度(Temperature Stability ℃)	± 0.2																																						
濕度穩定度(Humidity Stability %R.H)	±2																																						
溫度解析度(Temperature Resolution ℃)	± 0.01																																						
濕度解析度(Humidity Resolution %R.H)	± 0.1																																						
主要裝置(Major Device)																																							
循環系統(Circulation System)	機械式的對流系統 (Mechanical Convection System)																																						
冷凍系統(Cooling System)	空氣冷卻密閉型/半密閉型壓縮機(Air Cooling Hermetic/Semi-Hermetic Compressor)HFC環保冷媒 二元式(Cascade Refrigeration System)/一元式(Single-Stage)																																						
加熱系統(Heating System)	平衡溫度(Balance Temperature)P.I.D.+P.W.M.+S.S.R.																																						
加濕系統(Humidification System)	平衡濕度 (Balance Humidity) P.I.D + P.W.M. + S.S.R.																																						
加濕給水系統(Humidification Water Supply)	自動水位控制(Automatic Water Regulating)+可回收供給系統(Recoverable Supply System)																																						
控制器(Controller)	IPC Based Touch Panel																																						
電源(Power Source)	AC 220V / 1 φ 2W+E; AC 380 V / 3 φ 4W+E; AC 220V / 3 φ 3W+E																																						
水質(Water Quality)	蒸餾水 (Distilled Water Only)																																						
環境溫度(Environmental Temperature)	+ 5℃ ~ + 30℃																																						
地板空間(Floor Space (W · D) cm)	170 * 200	170 * 210	180 * 240	220 * 240	220 * 240																																		
擴充設備(Optional Accessories)	時序插座(Power Supply Socket),CM通訊介面(Communication Interface) 大視窗(Big Viewing Window)(降溫時間增加10分鐘)玻璃門中門:降溫增加5分鐘																																						

※溫度分佈均勻度依照JTM KO1-1998 (日本試驗機工業會制定的恆溫恆濕槽的性能基準) 測試
The Temperature Distribution Uniformity Is Tested According To JTM KO1-1998(The Performance Standard For Constant Temperature & Humidity Trough Set Up By Japan Testing Instrument Industry Association)

※以上規格，請以實體報價為主
For Above Accessories, Their Actual Specifications May Vary



www.kson.com.tw

慶聲科技股份有限公司

台北 新北市新莊區新樹路387巷2號

TEL : (02)2208-4002

FAX : (02)2208-3491

E-mail : kson@ms13.hinet.net

新竹 TEL : (03)555-4970

E-mail : kson@ms13.hinet.net

高雄 TEL : (07)359-4445

E-mail : kson@ms13.hinet.net

營業項目-

恆溫恆濕機(標準型/超低濕實驗型/太陽能專用型/等溫型)/恆溫恆濕室/冷熱衝擊機(氣體式三箱/二箱移動式)
/等均溫快速溫變試驗機/應力篩選試驗機/太陽能量測系統/LED專用機/自然對流試驗機/高度加速壽命試驗機
(HAST)/高壓加速壽命試驗機(PCT)/複合型環境試驗機/數位收集系統/高速離子遷移量測系統/e化管理系統
/實驗室機台管理系統